



Comment loger une famille dans une maison écologique et économe en énergie, en milieu urbain, sur une bande de terrain de 15 mètres de large ? Cette maison contemporaine tente d'être une réponse cohérente à cette question. La façade principale utilise au mieux son exposition sud

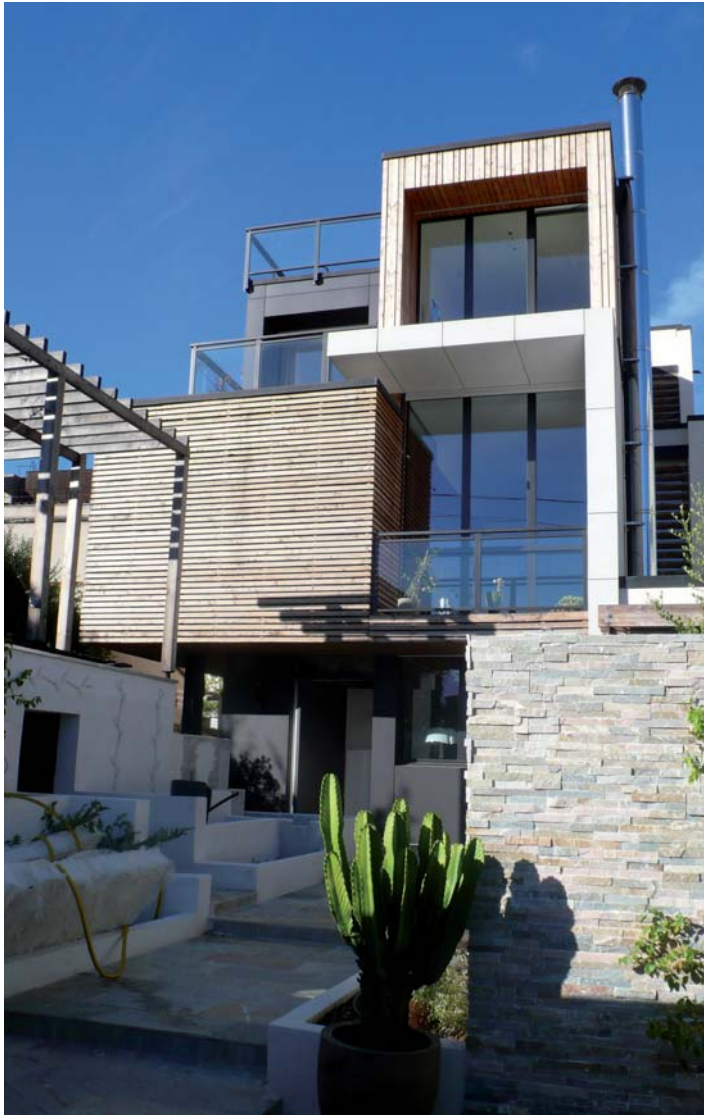
pour un maximum d'apports solaires passifs. Le rez-de-chaussée se déploie sur toute la largeur disponible de la parcelle et s'ouvre largement sur de petits jardins intimes et précieux. Une piscine se glisse sous le rectangle de bois du niveau 1. Jouant des contraintes de recul imposées,

les étages en ossature bois s'élèvent sur deux niveaux de plus et donnent sur des terrasses aériennes. Écriture contemporaine, variété de matériaux et de mise en oeuvre, ce projet bioclimatique est un des premiers à avoir bénéficié de la bonification du Cos de 20 % à Marseille en 2008.

MAISON BOIS BIOCLIMATIQUE - Marseille (13)

- Maître d'ouvrage Privé
- SHON 230 m²
- Budget 475 000 € HT
- Année 2007-2009
- Mission Complète

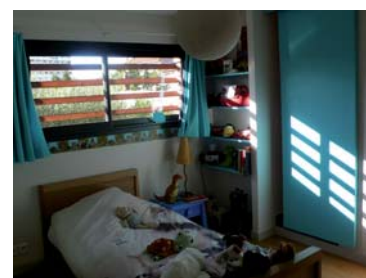
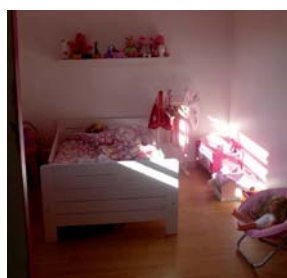
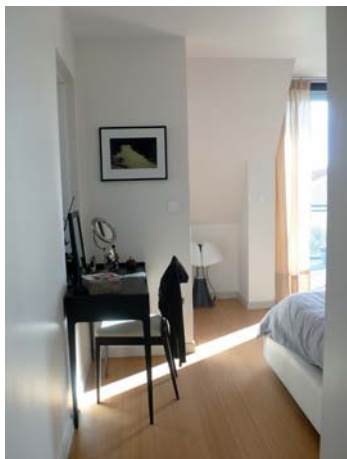




Spécificités environnementales :

- Habitat bioclimatique / passif
- Bonification du COS pour performance énergétique (47 kWh/m²/an)
- Ossature bois et isolant naturel
- Récupération des EP
- VMC double flux
- Eau chaude solaire sanitaire thermique





SOLARI
& Associés

Architectes



MAISON D

BET Bois : ETECH / BET Thermique : AMEO / BET Beton : TIERCELIN

